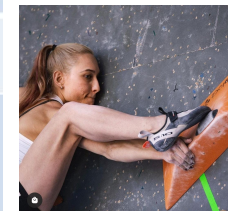


| Grupo equipa | Professor responsável | Local | Horário Previsto |
|---|-----------------------|---------------------|---|
| Andebol (Inf B/ sub 13 – Misto) <i>2012 a 2013 (pode integrar 2014)</i> | Alexandra Lopes | EBAG | 2ªf - 14.25/16.00; 4ªf - 14:25/15:15 |
| Desporto Adaptado (Vários Misto) | Catarina Cachapuz | EBAG/ ESAS | EBAG – 3ªf – 14.25/15.10; ESAS – 3ªf – 11.30/12.20; 5ªf - 11.30/12.20 |
| Escalada (Vários Misto) | Rita Pacheco | FADEUP | 2ª feira - 16h às 18.30h Parede de Escalada da Faculdade de Desporto - UP (Deslocação da responsabilidade do EE) |
| Ginástica Urbana (Vários Misto) | Alexandre Libanio | ESAS | 3ªf - 13.30/14.20; 3ªf - 17.25/18.15; 5ªf - 13.30/14.20 |
| Surf (vários misto) * <small>participação condicionada</small> | Sónia Calejo | Praia de Matosinhos | 3ª-feira - 14.15h às 17.10h (saída da EBAG 13.45) (acompanhamento na deslocação, em transportes públicos, por professor. Deslocação a cargo do EE) |
| Ténis de Mesa (vários Misto) | Pedro Dias | EBAG | 2ªf - 13.30/14.20; 2ªf - 14.25/15.15; 5ªf - 14.25/15.15 |
| Voleibol (juv/ sub 18 - Fem.) <i>2007 a 2009 (pode integrar 2010)</i> | Helena Dias | ESAS | 2ªf - 13.30/14.20; 4ªf - 16.30/17.20; 4f - 17.25/18.15 |
| Xadrez (Vários Misto) | Jorge Guimarães | ESAS | 4ªf - 16.30/17.20; 4ªf - 17.25/19h |



EBAG – Esc. Básica Augusto Gil; **ESAS** – Esc. Secundária Aurélia de Sousa
(Deslocações a cargo dos EE)

Juv/sub 18 – 2007 a 2009 (pode integrar 2010);
Inf B/ sub 13 - 2012 a 2013 (pode integrar 2014)
Vários Misto – 2016 a 2003

